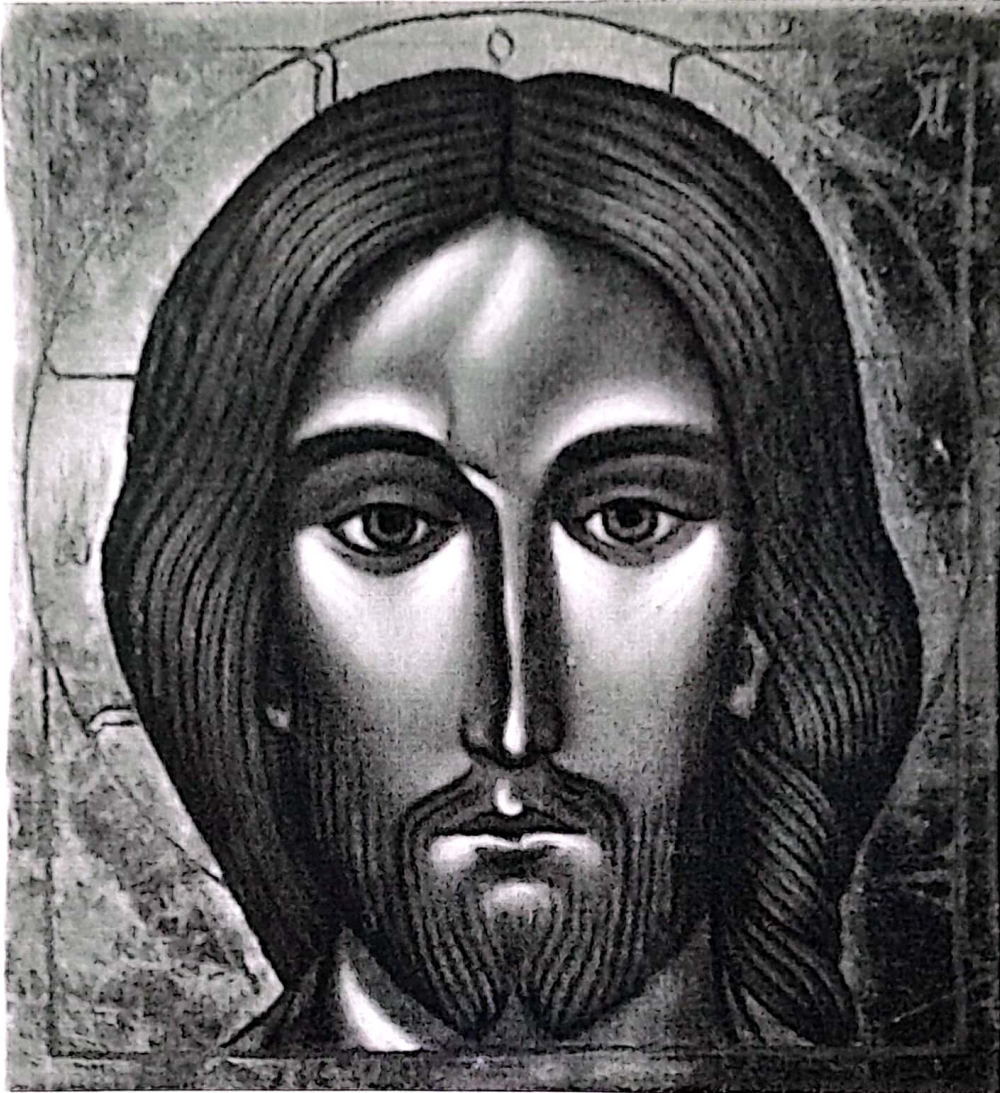


LABORATORIO DI ICONOGRAFIA

per informazioni scrivere al 3490608079



“Finestra sull’eternità” è una delle definizioni dell’icona. La vera scrittura iconografica consiste proprio nel forare la parete di divisione che separa lo sguardo dell’uomo dalle realtà invisibili dell’Eternità. Possiamo veramente aprire fisicamente le ante di questa finestra e contemplare l’infinita bellezza che parla al nostro cuore per salvarci dagli inferi esistenziali. Possiamo contemplare il Sole divino che coi suoi “fulgori” desta l’anima dal torpore del materialismo. E’ la risposta alla ricerca del senso cristiano del vivere. L’icona dunque, in quanto sacramentale, si rivela tale a chi vi si accosta con fede; a cominciare dalla sua realizzazione nel lavoro della sua scrittura, può rappresentare un cammino di fede nella Chiesa.